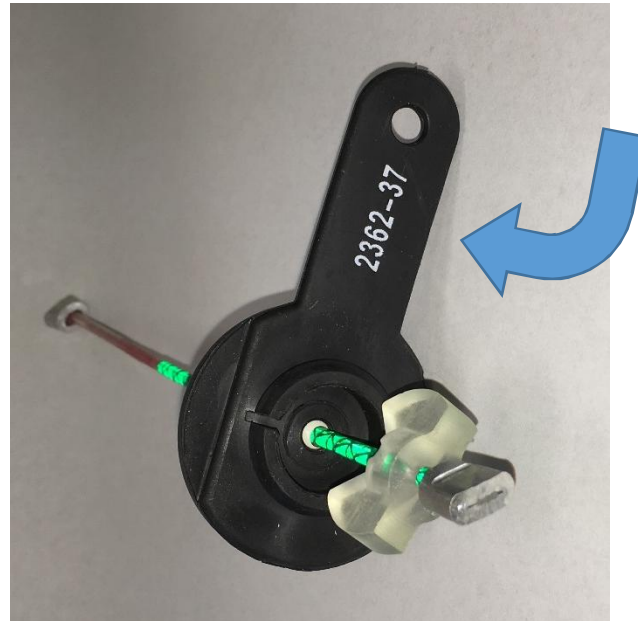


Guide d'Application Visi-Check

Trouver le numéro de pièce sur le capuchon pare poussière comme sur l'illustration ci-dessous. Repérer le numéro de pièce au numéro de commande TSE et son application dans la charte ci-dessous. Dans l'exemple montrée : le numéro de pièces 2362-37 correspond au UL3-30 – utilisé avec un UltraLife 3030 course longue de 3".



Numéro de pièce sur capuchon	Numéro de commande TSE	Application
2362-34	OM2-30	TSE Visi-Chek™ pour OMNIBRAKE® 3030 Standard (2.5") de Course
2362-35	OM3-30	TSE Visi-Chek™ pour OMNIBRAKE® 3030 Long (3.0") de Course
2362-36	UL2-30	TSE Visi-Chek™ pour ULTRALIFE™ 3030 Standard (2.5") de Course
2362-37	UL3-30	TSE Visi-Chek™ pour ULTRALIFE™ 3030 Long (3.0") de Course
2362-32	OM65-24	TSE Visi-Chek™ pour OMNIBRAKE HOT™ 24 DISC Standard (65mm & 2.5") de Course
2362-61	HDX2-30	TSE Visi-Chek™ pour HALDEX GOLD SEAL 3030 Standard (2.5") de Course
2362-62	HDX3-30	TSE Visi-Chek™ pour HALDEX GOLD SEAL 3030 Long (3.0") de Course